

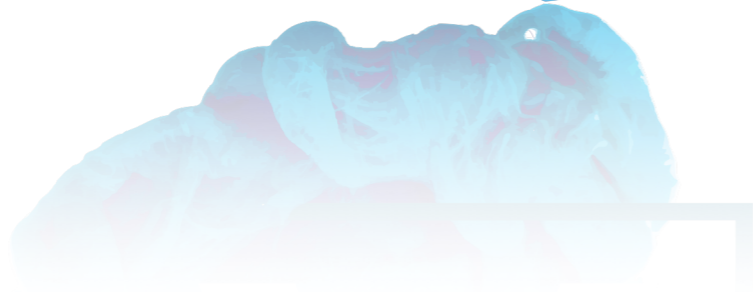


A

LL

lloy

Consulting



Consulting



ALLOY (al.loy) - Aleación

s. Combinación de elementos, cuyo propósito es la obtención de un nuevo elemento con características y propiedades mejoradas.

ENFOQUE

- Alloy Consulting es una firma de consultoría especializada en Gestión de Procesos y optimización operativa.
- Somos Empresarios con gran experiencia en optimización de procesos, implementación de tecnología, re estructura operativa e institucionalización de empresas.
- Usamos metodologías probadas de análisis y optimización para identificar áreas de oportunidad y riesgos potenciales en los procesos y las organizaciones.
- Diseñamos propuestas a la medida de las necesidades de cada cliente, manteniendo su ADN Empresarial.
- Conjuntamente definimos objetivos Cuantitativos y Cualitativos, reales y alcanzables.
- Apoyamos con la Implementación de los cambios y mejoras, no únicamente con recomendaciones.
- La inversión de los clientes es siempre por Proyecto Terminado.
- Participamos activamente como Consejeros de nuestros Clientes.



JUAN LAMBRETON - CHIEF CATALYST OFFICER



- Ingeniero Industrial (UIA)
- MBA (University of Texas at Austin)
- 25 años de experiencia como COO y CEO

- Diseño e implementación de estrategias de incremento de ventas, reducción de costos y aumento de productividad.
- Planeación estratégica y desarrollo de nuevos productos y negocios.
- Liderazgo en iniciativas de cambio e institucionalización.

RICARDO LEÓN - CHIEF TRANSFORMATION OFFICER



- Ingeniero Químico (UIA)
- MBA (University of Texas at Austin)
- 18 años de experiencia como COO y CEO

- Optimización de procesos para eficiencia operativa.
- Desarrollo y administración de proyectos.
- Liderazgo en cambios organizacionales.



MODELO DE OPTIMIZACIÓN DE PROCESOS



6° INSIGHTS

Se refiere a la Identificación y al Análisis de áreas de oportunidad en todas las actividades operativas de la empresa.

7° INSTALACIÓN



Se refiere al establecimiento de los cambios y las mejoras que se dieron durante todo el proceso. Este paso lo logramos ustedes con nosotros, "hombro con hombro".

4° KPIs



Se refiere al diseño de métricas de evaluación de desempeño en áreas operativas de la empresa.



5° SISTEMAS

Se refiere a la evaluación de herramientas para la automatización de procesos empresariales, tales como: **ERP, CRM, BI.**

3° ARPCC



Se refiere a implementar el sistema para identificar y analizar los riesgos y eliminar los errores de la operación de la empresa.

1° "AS IS"



Se refiere al estado actual, donde se lleva a cabo el mapeo de todos los procesos existentes.

2° "TO BE"

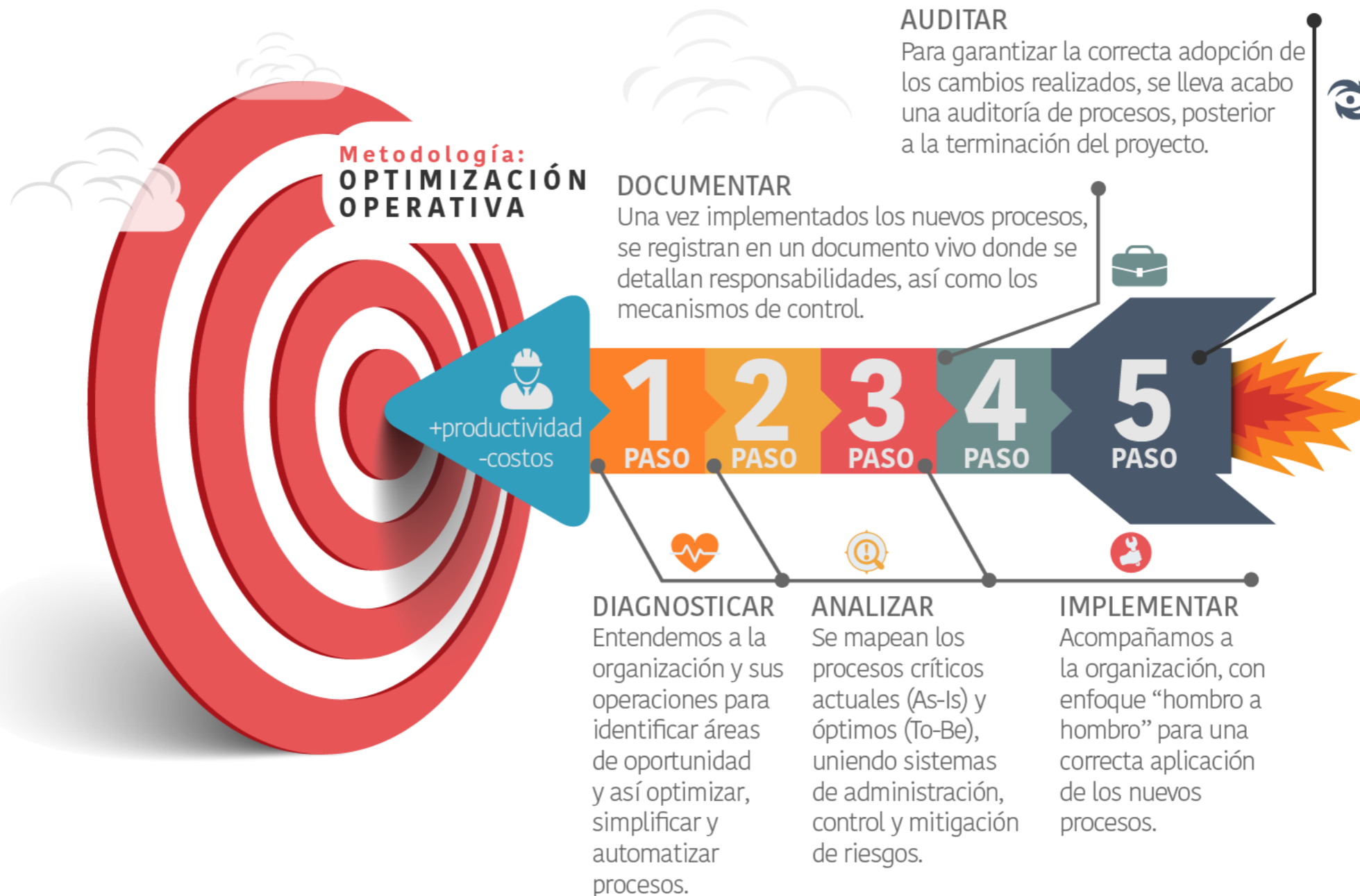


Al estado futuro se accede con Re-Ingeniería y Optimización de procesos operativos.



DIAGRAMA NUESTRO MÉTODO

EXCELENCIA OPERATIVA



METODOLOGÍA ARPCC



Realizar Análisis de Riesgos



Identificar Puntos Críticos de Control



Establecer Procesos de Verificación



Instalar Mecanismos de Registro



análisis
riesgos
puntos
críticos
control
ARPCC
METODOLOGÍA



Establecer Límites Críticos



Establecer Acciones Correctivas



Instalar Procesos de Monitoreo

ALGUNOS CLIENTES



PROYECTO
ALIMENTICIO



DIGITAL STATE



“ El riesgo viene, de no saber lo que estás haciendo”
- Warren Buffet



www.alloy-consulting.com

Ricardo León
ricardo@alloy-consulting.com

Juan Lambreton
juan@alloy-consulting.com